

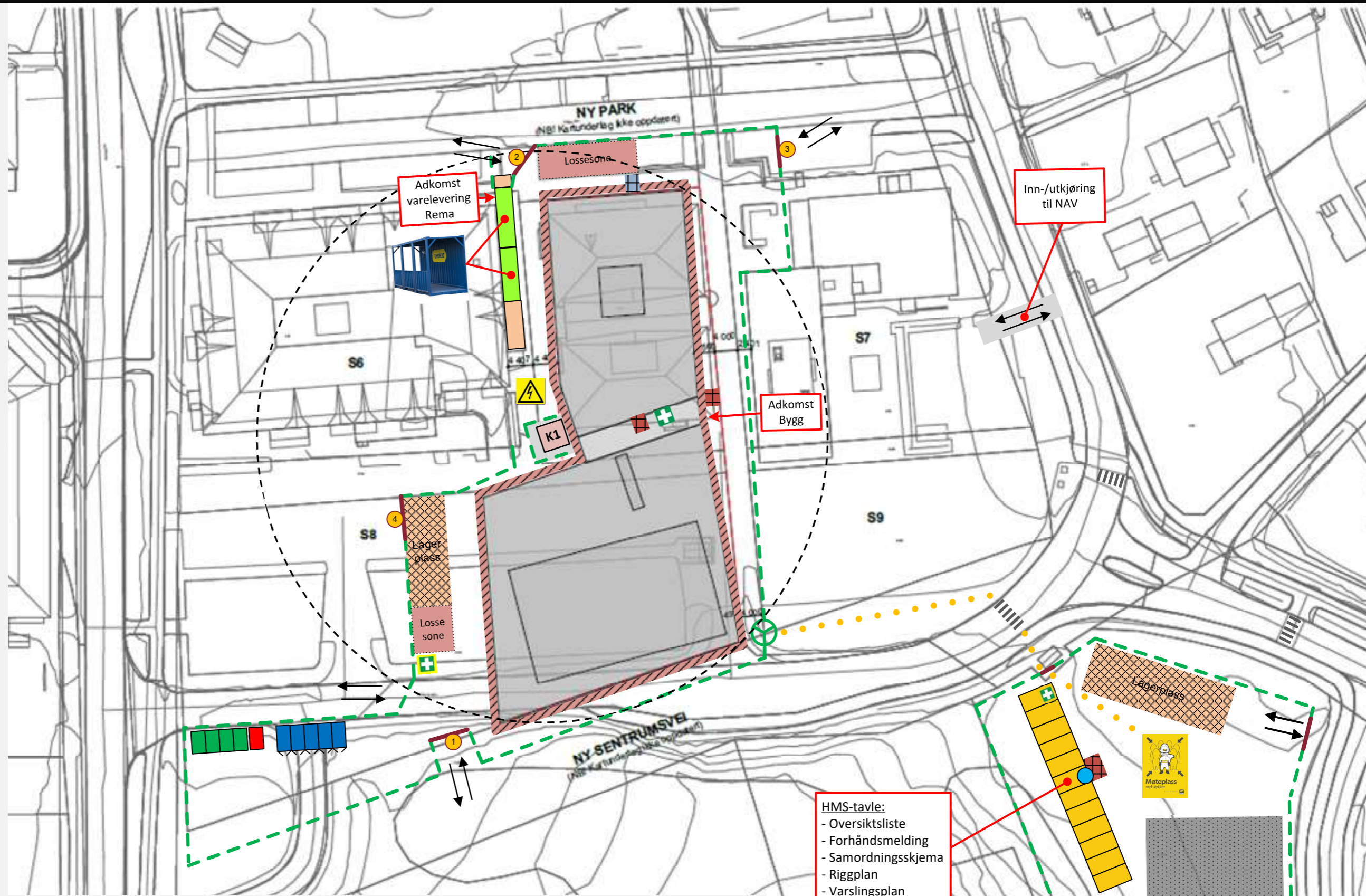


**Figurer:**

-  - Adgang forbudt
-  - Brakkeområde
-  - Verktøycontainer
-  - Gangcontainer
-  - Lagerplass
-  - Parkering
-  - Avfallscontainer
-  - Farlig avfall
-  - Dieseltank
-  - Inn og Utkjøring
-  - Byggeplassgjerde
-  - Port
-  - Faringsvei
-  - Innsjekk på plass
-  - Møteplass Ulykker
-  - HMS container
-  - Førstehjelpstasjon
-  - EL-skap
-  - Gass
-  - Stillas
-  - Trappetårn
-  - Tårnkran



**Byggeplassadresse:**  
Rådhusgata 10  
1540 VESTBY



- Førstehjelpstasjon består av:**
- Førstehjelpskoffert (plombert)
  - Øyeskyll
  - Brannkoffert (plombert)
  - Plaster
  - Brannslukker

\* Ankelskadekoffert og bære i brakkerigg

- HMS-tavle:**
- Oversiktsliste
  - Forhåndsmelding
  - Samordningsskjema
  - Riggplan
  - Varslingsplan
  - Organisasjonsplan

